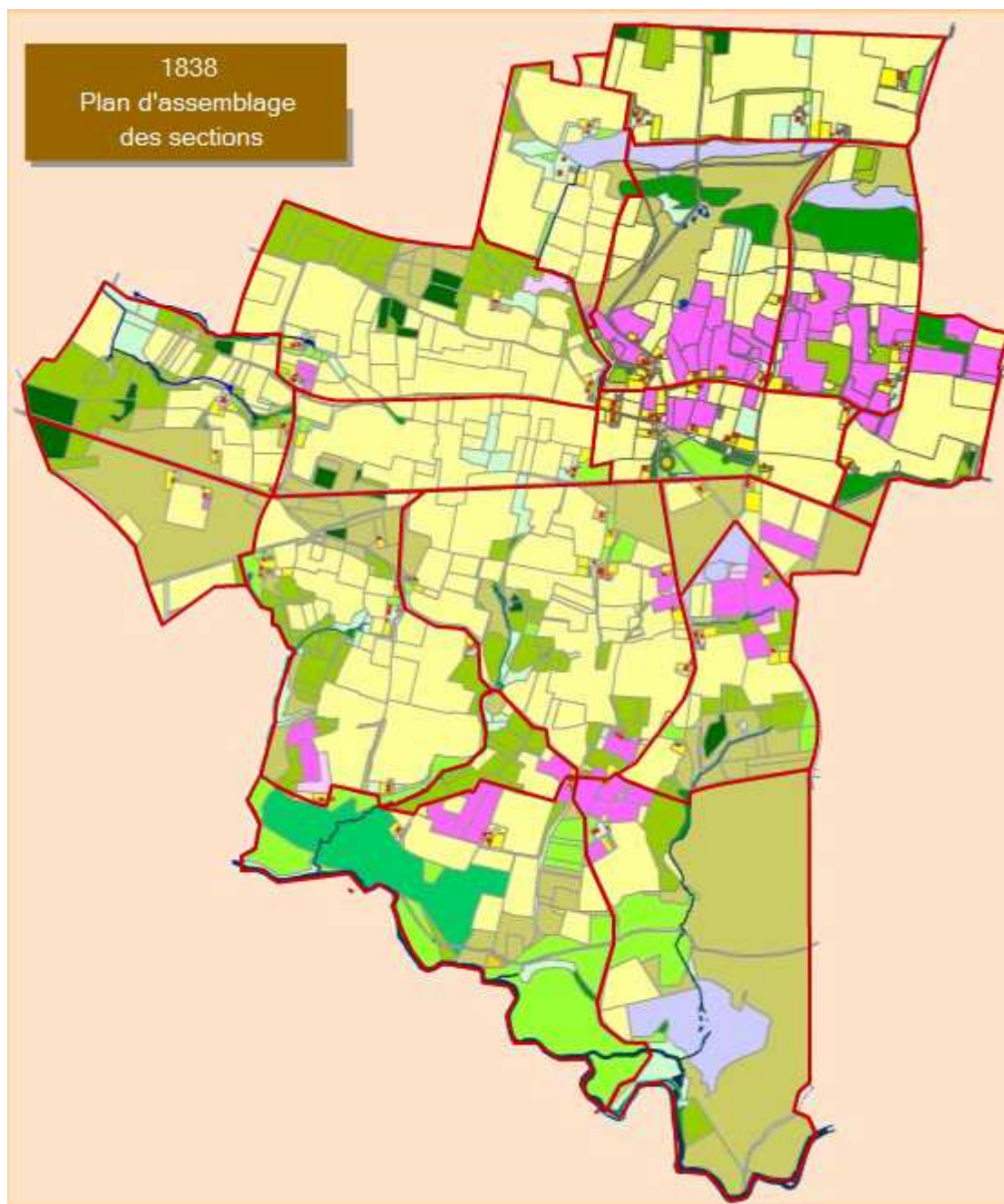


Le cadastre de 1838


En sélectionnant le sous-onglet *Le cadastre de 1838*, le plan général de la commune s'affiche :



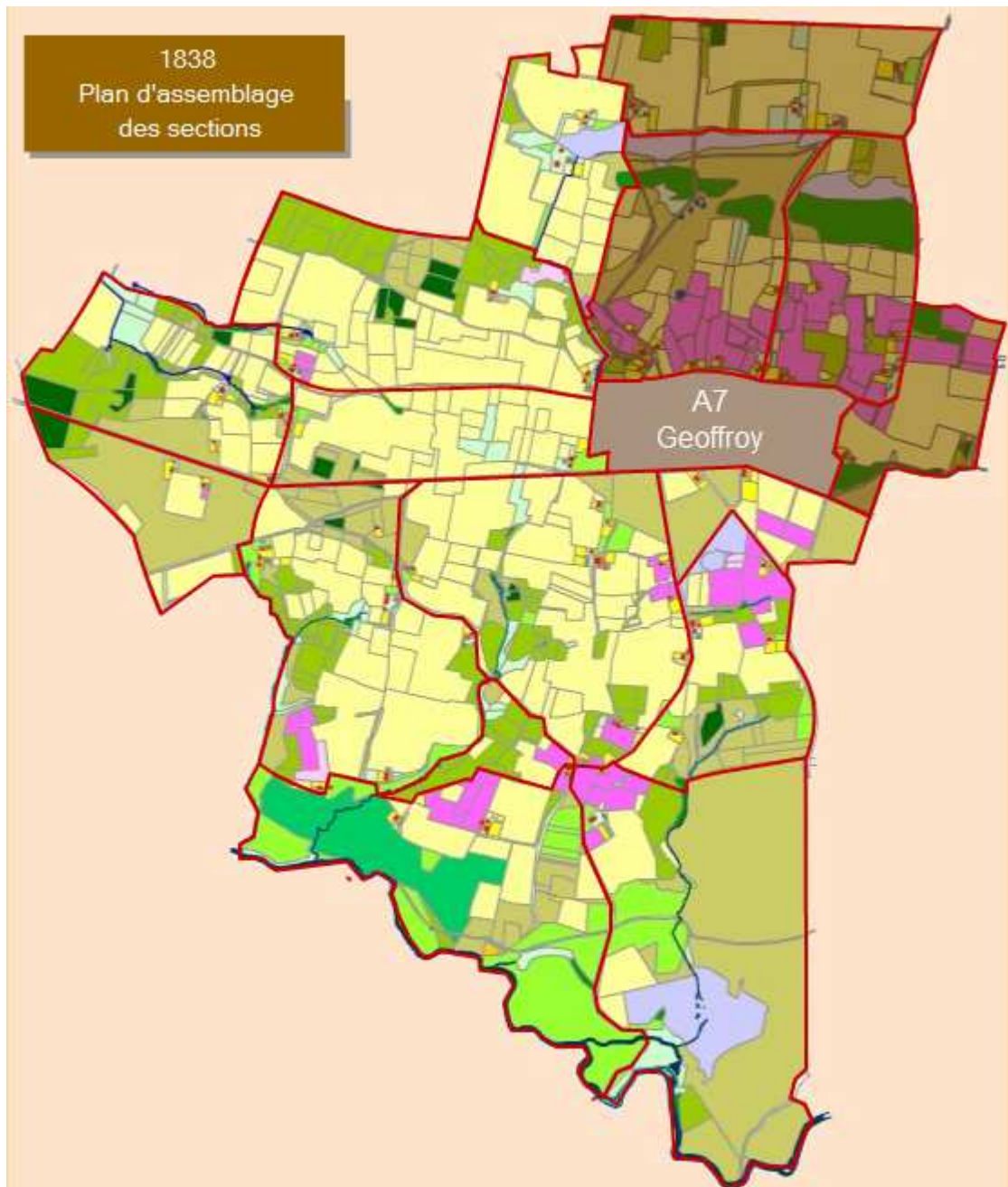
Le plan est découpé en six portions :

- A1 à A4 ;
- A5 à A9 ;
- B1 ;
- B2 à B4 ;
- B5 et B6 ;
- B7 et B8.

Légende

 marais	 prison	 taillis
 mare	 sol	 taillis châtaigniers
 vivier	 aire	 taillis chênes
 canal	 terrain d'agrément	 taillis tauzins
 carrière	 jardin	 futaie
 cimetière	 jardin et pâture	 futaie châtaigniers
 digue	 terre	 futaie chênes
 marnière	 terre et vivier	 futaie tauzins
 place	 vergers	 acacias
 bâtiment rural	 vignes	 peupliers
 église	 vigne et pâture	 platanes
 four	 pâture	 saules
 grange	 pâture et cabane	 vergnes
 maison	 pré	 pignadar
 parc	 lande	 pins
 porche	 lande et tauzin	

Choisissons la section A7, dite Geoffroy, en cliquant sur la portion « A5 à A9 ».



Les boutons

Analysons les boutons qui se présentent au-dessus du plan :



zoom avant



zoom arrière



retour à l'affichage initial



navigation

Ce bouton nous indique que nous devons utiliser les touches de direction du clavier pour nous déplacer à l'intérieur du plan.



propriétaires

Comme nous le verrons ci-après, ce bouton permet de mettre en exergue les propriétés d'un individu donné.



retour au plan d'ensemble de la commune

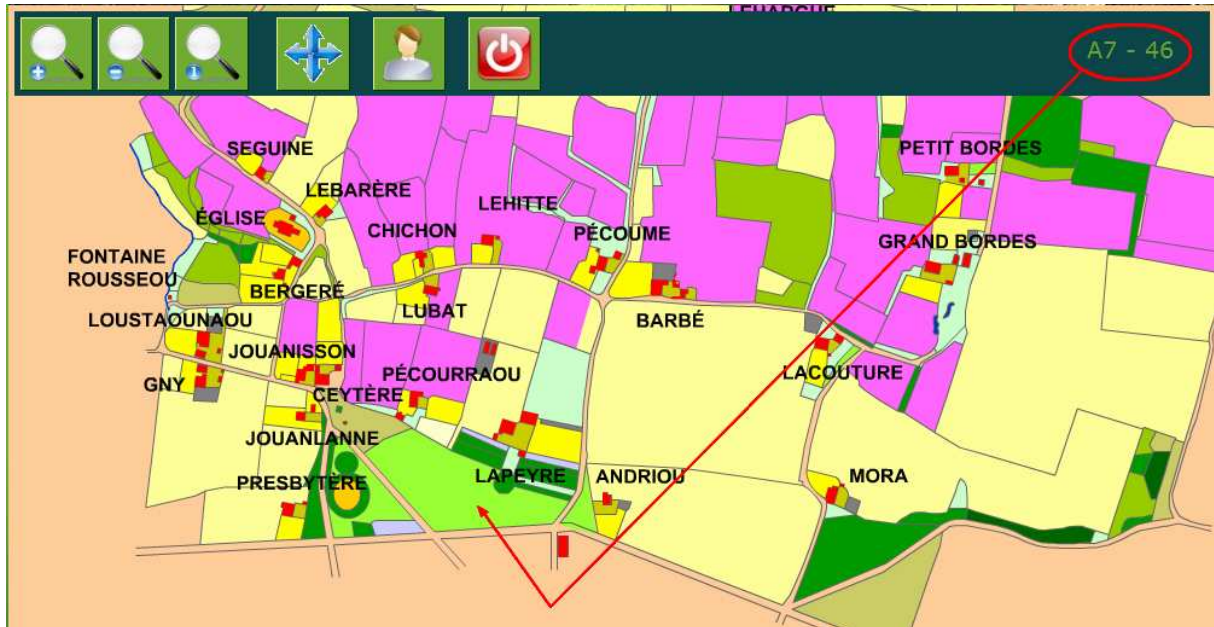
En utilisant les touches de direction et le zoom avant, dirigeons-nous vers la parcelle A7 46.

Nous remarquons que les numéros de section et de parcelle (A7 – 46) s'affichent au-dessus du plan, à droite des boutons.

Les parcelles

En utilisant les touches de direction et le zoom avant, dirigeons-nous vers la parcelle A7 46.

Nous remarquons que les numéros de section et de parcelle (A7 – 46) s'affichent au-dessus du plan, à droite des boutons.



Cliquons sur la parcelle.

Un nouvel écran apparaît.

Cet écran est subdivisé en trois parties :

1) Caractéristiques de la parcelle 46 section A7

Parcelle n° 46 section A7			
Nom	Nature	Contenance	Le propriétaire
Lanot	futaie chênes	16231 m ²	Commune de CASSEN

2) Evolution de la parcelle 46 section A7

Le tableau ci-dessous compare le plan dit napoléonien de 1838 et le premier plan rénové de 1934. Les parcelles redécoupées ont alors reçu de nouveaux numéros.




Evolution de la parcelle						
1838			1934			
section	n°	m ²	section	n°	m ²	
A7	46	1310	A	403	1705	
A7	46	220	A	426	355	
A7	46	13591	A	427	17817	
A7	46	70	A	428	70	
A7	46	610	A	429	610	
A7	46	430	A	430	430	

Nous voyons que la parcelle A7 46 de 1838 est répartie sur 6 parcelles différentes en 1934 : A 403, A 426, A 427, A 428, A 429 et A 430 dont les contenances totales respectives sont indiquées dans l'avant-dernière colonne du tableau.

Ainsi 1 310 m² de A7 46 sont intégrés en 1934 à la parcelle A 403 qui mesure 1 705 m². Un rapide calcul nous révèle que 395 m² ne proviennent pas de A7 46 mais d'une ou de plusieurs autres parcelles de 1838.

En cliquant sur le bouton de la dernière colonne, on affiche le détail de la parcelle A 403.

Parcelle n° 403 section A			
Nom	Nature	Contenance	Le propriétaire
L'Église	futaie chênes	1705 m ²	Commune de CASSEN

Evolution de la parcelle						
1838			1934			
	section	n°	m ²	section	n°	m ²
	A7	46	1310	A	403	1705
	A7	70	65	A	403	0
	A7	75	330	A	403	0

Nous constatons que A 403 est issue de A7 46 (pour 1 310 m²), de A7 70 (pour 65 m²) et de A7 75 (pour 330 m²).

3) Les différents propriétaires

Le schéma ci-dessous indique les dates importantes dans l'histoire de la parcelle : mutations de propriétaires, constructions, agrandissements, démolitions effectuées par les propriétaires successifs et morcellements réalisés à la suite de ventes ou de partages.



Chaque bouton ouvre un nouvel écran présentant la parcelle ou ses subdivisions à une date donnée.

La première date « vers 1838 » affiche les informations correspondant à la parcelle initiale. Une partie de ces informations a déjà été présentée au lecteur dans Nature et contenance de la parcelle 46 section A7.

Fiche évolution n° 4263

code de la fiche Evolution	4263
source	Etat de section (1838)
type	Etat initial (1838)
date	vers 1838
propriétaire	Commune de CASSEN
section en 1838	A7
n° cadastre en 1838	46
n° cadastre en 1934	
nom de la parcelle	Lanot
nature	futaie chênes
superficie	16231 m ²
portes cochères	
nombre d'ouvertures	

Le 08/03/1872, un événement important intervient dans l'histoire de A7 46 : la commune de Cassen, propriétaire de la parcelle, vend 1 040 m² à Prosper Lesparre. La commune demeure propriétaire de 15 191 m².

Les deux boutons correspondant à « 08/03/1872 » affichent le détail de l'événement :

Fiche évolution n° 4264	
code de la fiche Evolution	4264
source	Concession de terrain communal
type	Morcellement
date	le 08/03/1872
propriétaire	Commune de CASSEN
section en 1838	A7
n° cadastre en 1838	46
n° cadastre en 1934	
nom de la parcelle	Lanot
nature	futaie chênes
superficie	15191 m ²
portes cochères	
nombre d'ouvertures	

et

Fiche évolution n° 4265	
code de la fiche Evolution	4265
source	Concession de terrain communal
type	Morcellement
date	le 08/03/1872
propriétaire	LESPARRE, Prosper, époux DESPESSAILLES, cabaretier à Lacroix
section en 1838	A7
n° cadastre en 1838	46
n° cadastre en 1934	
nom de la parcelle	Lanot
nature	futaie chênes
superficie	1040 m ²
portes cochères	
nombre d'ouvertures	

La première portion restant à la commune de Cassen ne change pas de propriétaire par la suite.

En revanche, nous pouvons suivre l'histoire de la portion achetée par Prosper Lesparre en utilisant les boutons correspondant aux dates suivantes.

Vers 1872, Prosper Lesparre fait édifier la maison Lacroix qui compte 8 ouvertures imposables.

Fiche évolution n° 4266	
code de la fiche Evolution	4266
source	Construction
type	Constructions
date	vers 1872
propriétaire	LESPARRE, Prosper, époux DESPESSAILLES, cabaretier à Lacroix
section en 1838	A7
n° cadastre en 1838	46
n° cadastre en 1934	
nom de la parcelle	Lacroix
nature	maison
superficie	1040 m ²
portes cochères	
nombre d'ouvertures	8

Vers 1891, la demeure est agrandie. La seule modification concerne le nombre d'ouvertures, porté à 13.

Fiche évolution n° 4267

code de la fiche Evolution	4267
source	Augmentation de construction
type	Constructions
date	vers 1891
propriétaire	LESPARRE, Prosper, époux DESPESSAILLES, cabaretier à Lacroix
section en 1838	A7
n° cadastre en 1838	46
n° cadastre en 1934	
nom de la parcelle	Lacroix
nature	maison
superficie	1040 m ²
portes cochères	
nombre d'ouvertures	13

Le 15/05/1903, le décès de Prosper Lesparre entraîne une mutation de propriétaire. C'est désormais sa veuve, Marie Despeussailles, dite Céline, qui possède Lacroix.

Fiche évolution n° 4268

code de la fiche Evolution	4268
source	Décès
type	Changement de propriétaire
date	le 15/05/1903
propriétaire	DESPESSAILLES, Marie (Céline), veuve LEPARRE, aubergiste à Lacroix
section en 1838	A7
n° cadastre en 1838	46
n° cadastre en 1934	
nom de la parcelle	Lacroix
nature	maison
superficie	1040 m ²
portes cochères	
nombre d'ouvertures	13

Vers 1909, la matrice cadastrale indique une nouvelle augmentation de construction bien que, paradoxalement, le nombre d'ouvertures passe de 13 à 9.

Fiche évolution n° 4269

code de la fiche Evolution	4269
source	Augmentation de construction
type	Constructions
date	vers 1909
propriétaire	DESPESSAILLES, Marie (Céline), veuve LEPARRE, aubergiste à Lacroix
section en 1838	A7
n° cadastre en 1838	46
n° cadastre en 1934	
nom de la parcelle	Lacroix
nature	maison
superficie	1040 m ²
portes cochères	
nombre d'ouvertures	9

Les derniers boutons, correspondant à la date « vers 1934 » reprennent et détaillent les informations contenues dans Evolution de la parcelle 46 section A7. Nous retrouverons donc les parcelles A 403, A 426, A 427, A 428, A 429 et A 430, déjà citées plus haut.

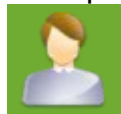
Comme nous l'avons vu précédemment, 1 310 m² de A7 46 sont intégrés à A 403. En 1934, la commune de Cassen est propriétaire de cette portion, en nature de chênes.

Fiche évolution n° 4270	
code de la fiche Evolution	4270
source	Etat de section (1934)
type	'Etat final (1934)
date	vers 1934
propriétaire	Commune de CASSEN
section en 1838	A7
n° cadastre en 1838	46
n° cadastre en 1934	A403
nom de la parcelle	Église (!)
nature	futaie chênes
superficie	1310 m ²
portes cochères	
nombre d'ouvertures	

En poursuivant l'exploration, le lecteur identifiera le reste de la parcelle dont la commune de Cassen est demeurée propriétaire (A 426, A 427 et A 428) puis l'ensemble acquis par la famille Lesparre (A 429 et A 430).

Le bouton « Propriétaires »

A présent, retournons au plan des sections A5 à A9 et utilisons le bouton « Propriétaires » :




Saisissons les premières lettres du nom Geoffroy afin d'identifier les propriétés de Claude-François Geoffroy, maire de Cassen, en 1838.

Cette fonction permet d'identifier les « propriétés initiales » du plan napoléonien de 1838. En revanche, nous ne pourrions pas afficher les propriétés créées dans l'intervalle chronologique des deux plans de 1838 et 1934 (comme par exemple la propriété de Lacroix, appartenant à Prosper Lesparre et ses successeurs, formée en 1872).

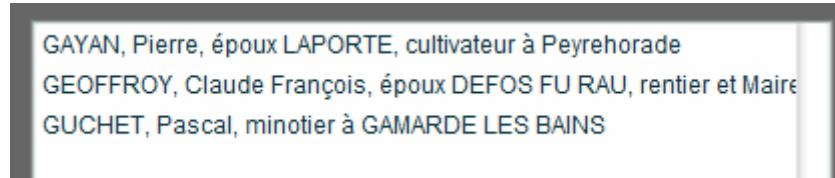


Saisissez les premières lettres du nom du propriétaire



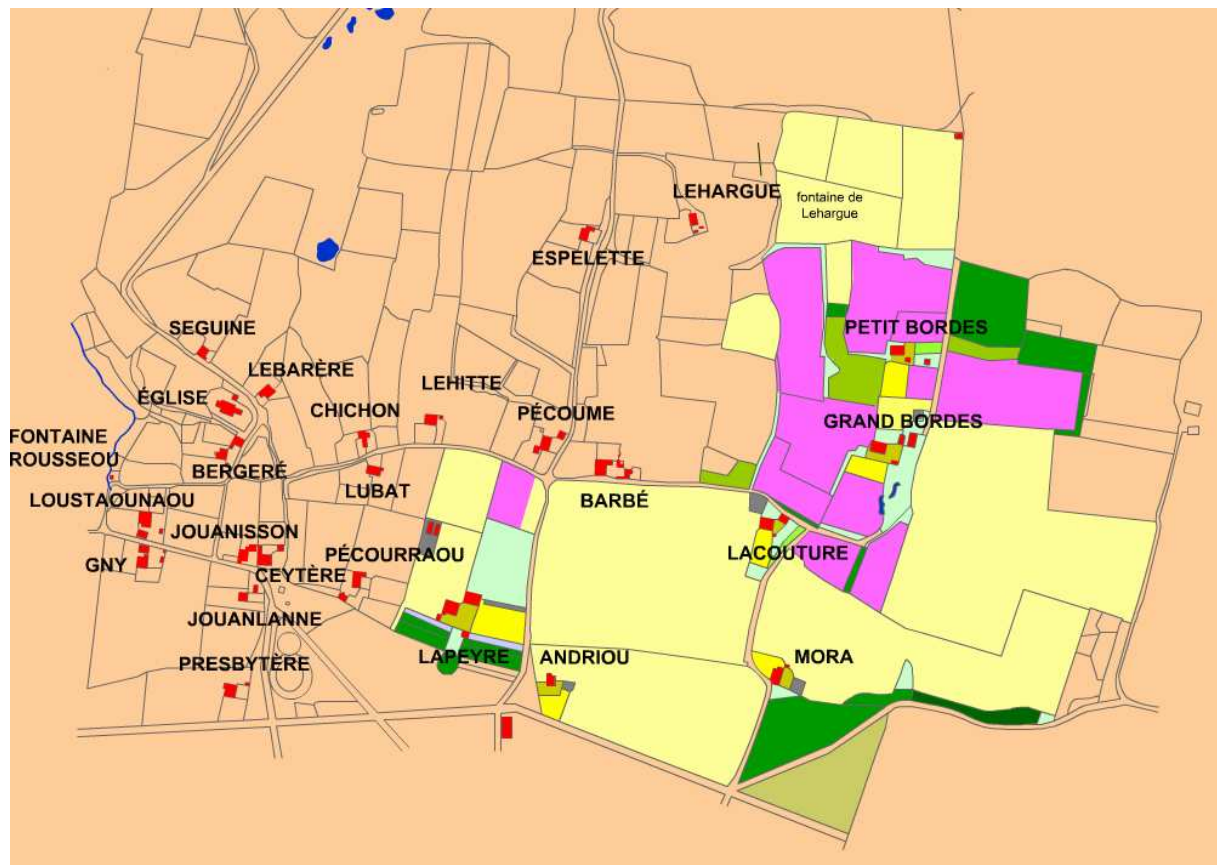
La saisie de la lettre « g » est suffisante. Dans le cas des noms commençant par les lettres « c », « d », « l », « m » ou « p », particulièrement courants, il conviendra d'affiner la recherche en saisissant plusieurs lettres (ex : lala si l'on recherche un dénommé Lalanne).

En validant d'un clic sur le bouton vert, nous obtenons le choix suivant :



Sélectionnons Geoffroy, Claude François, ...

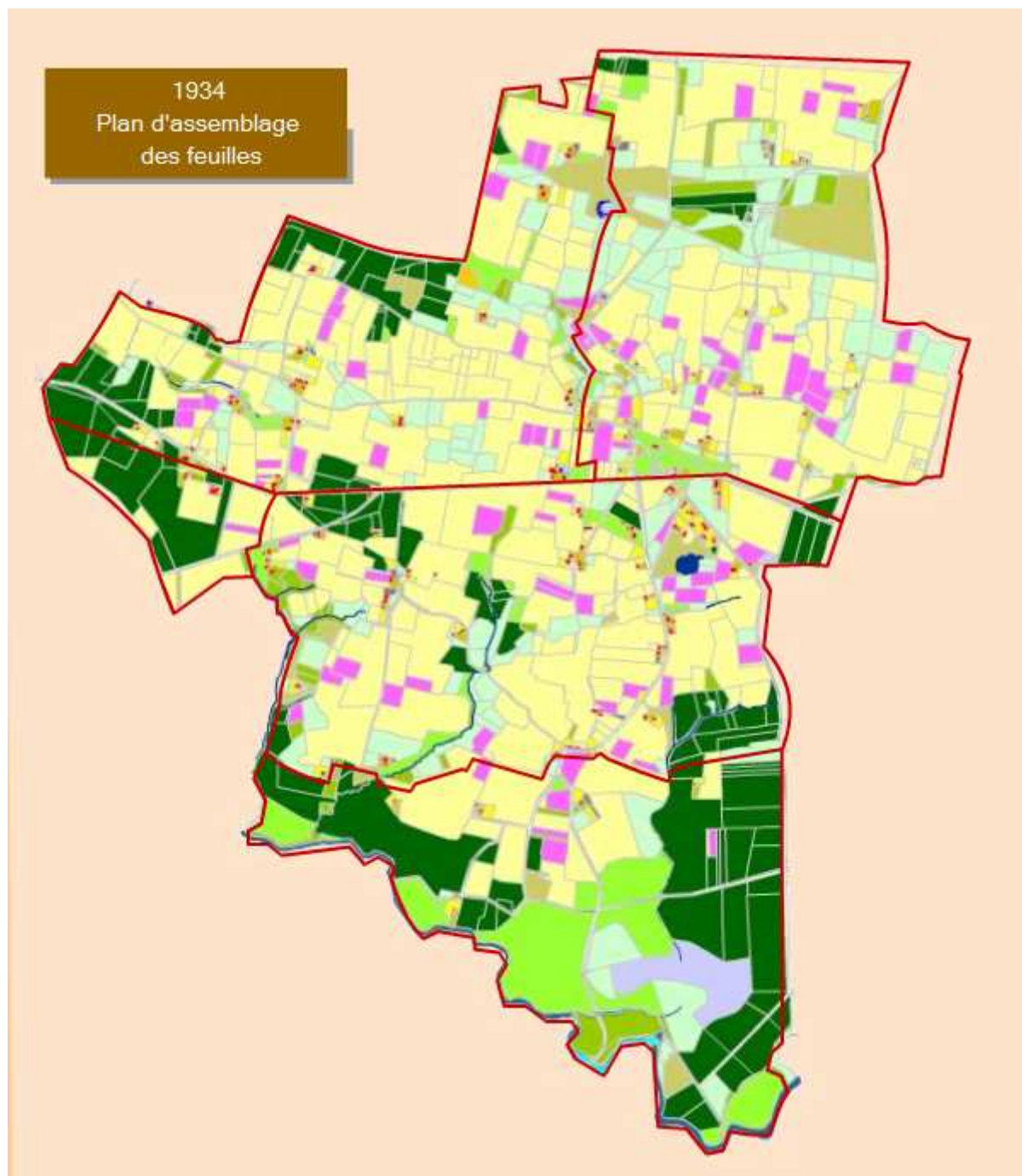
Un nouveau plan est affiché. Si l'on excepte les maisons, repérées en rouge, les cours et les plans d'eau, en bleu, seules les parcelles appartenant au propriétaire sélectionné sont désormais colorées.



Comme nous le voyons, Claude-François Geoffroy possède les propriétaires de Lapeyre, d'Andriou, du Mora, de Lacouture et des deux Bordes.

Le cadastre de 1934

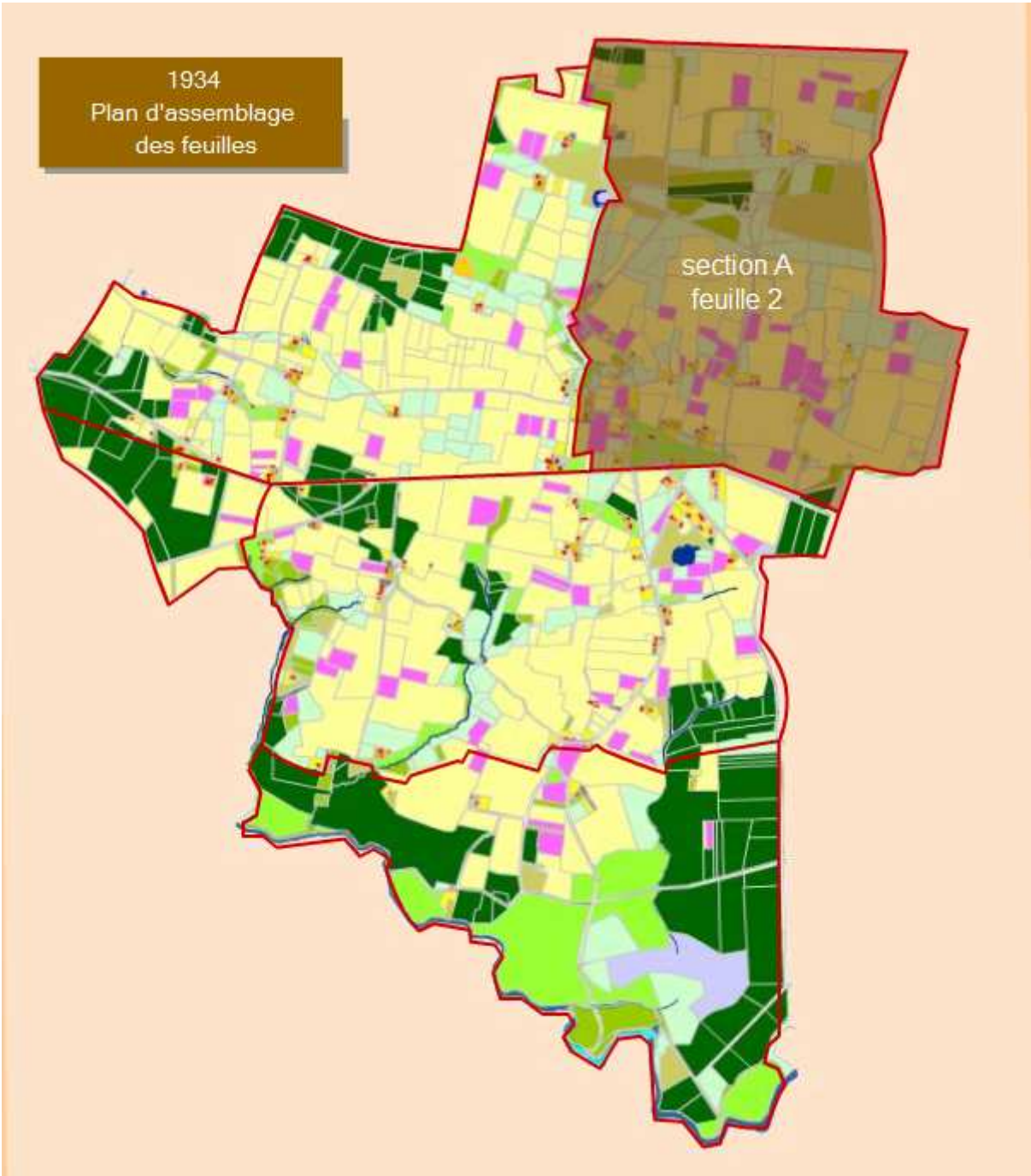
En sélectionnant le sous-onglet Le cadastre de 1934, le plan général de la commune s'affiche :



Le plan est découpé en cinq portions :

- A1 ;
- A2 ;
- B1 ;
- B2 ; - B3.

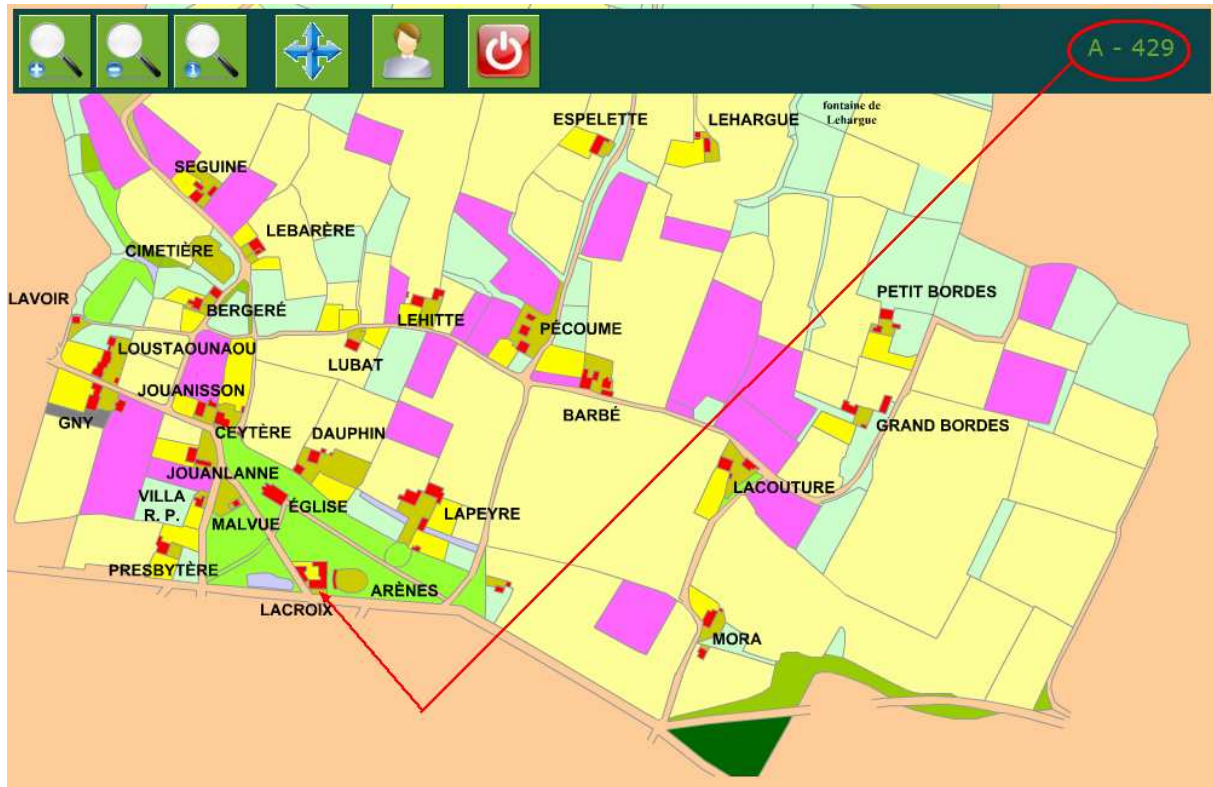
Choisissons la portion « A2 ».



Les parcelles

En utilisant les touches de direction et le zoom avant, dirigeons-nous vers la parcelle A 429.

Nous remarquons que les numéros de section et de parcelle (A 429) s'affichent au-dessus du plan, à droite des boutons.



Cliquons sur la parcelle.

Un nouvel écran apparaît.

Cet écran est subdivisé en trois parties :

1) Caractéristiques de la parcelle A 429

Parcelle n° 429 section A

Nom	Nature	Contenance	Le propriétaire
L'Église	sol	610 m ²	DESPESAILLES, Marie (Céline), veuve LESPARE, aubergiste à Lacroix

2) Provenance de la parcelle A 429







Le tableau ci-dessous compare le plan rénové de 1934 et le plan dit napoléonien de 1838.

Evolution de la parcelle						
1838			1934			
	section	n°	m ²	section	n°	m ²
	A7	46	610	A	429	610

Nous voyons que la parcelle A 429 provient intégralement de la parcelle A7 46 de 1838.

En cliquant sur le bouton situé à gauche du tableau, on affiche le détail de la parcelle A7 46.

Parcelle n° 46 section A7			
Nom	Nature	Contenance	Le propriétaire
Lanot	futaie chênes	16231 m ²	Commune de CASSEN

Evolution de la parcelle						
1838			1934			
section	n°	m ²	section	n°	m ²	
A7	46	1310	A	403	1705	
A7	46	220	A	426	355	
A7	46	13591	A	427	17817	
A7	46	70	A	428	70	
A7	46	610	A	429	610	
A7	46	430	A	430	430	

Nous constatons que la parcelle originelle, A7 46, mesurait 16 231 m². Elle a été partagée en diverses portions ; A 429 est l'une d'entre elles.

La superficie restante est partagée entre A 403, A 426, A 427, A 428 et A 430.

3) Les différents propriétaires

Le schéma des propriétaires correspond à l'histoire de la parcelle originelle, A7 46. Il est donc identique au schéma décrit précédemment pour le cadastre de 1838.